

Exposition – Exhibition – Ausstellung

Luba Bakičová, Jiří Hauschka, Lukáš Rais

Si proches, si loin

Inauguration le
vendredi 3 novembre 2023 à 19h
en présence des artistes

Commissaires:

Martin Dostál accompagné par Nathalie Becker

Exposition placée sous le haut patronage de
l'Ambassade de la République Tchèque à Luxembourg

Exposition du 4 au 24 novembre 2023
mardi à samedi de 14h00 à 18h00

galerie schlassgoart

pavillon du centenaire/ArcelorMittal

bd Grande-Duchesse Charlotte - Esch-sur-Alzette

www.schlassgoart.lu



Parkings à proximité directe de la galerie:

- Rue Pierre Goedert
- Rue Nicolas Biever
- Place Winston Churchill
- Rue François Cigrang
- Rue Arthur Useldinger

Galerie Schlassgoart

Pavillon du Centenaire/ArcelorMittal
Bd Grande-Duchesse Charlotte
L-4070 Esch-sur-Alzette
Tel. (+352) 27544080
GSM: (+33) 6 63 47 81 95

Horaires

Mardi à samedi de 14h00 à 18h00
Fermeture les jours fériés

Comment nous trouver

Les expositions de la Galerie Schlassgoart ont lieu dans les locaux du Pavillon du Centenaire situé dans les «Nonnewisen» près du Boulevard Grande-Duchesse Charlotte à Esch-sur-Alzette. Il n'y a pas de places de parking boulevard Grande-Duchesse Charlotte.

Nous recommandons au visiteur venant de Luxembourg de prendre la sortie 5 vers Esch-sur-Alzette, rue de Luxembourg. Arrivé au feu rouge (église à droite, station d'essence à gauche) continuer tout droit sur la rue de Luxembourg sur +/- 200m et tourner à droite dans la rue Jean-Pierre Michels (direction Centre Hospitalier-CHEM). Continuer tout droit sur +/- 700m. Arrivé près de l'hôpital, continuer toujours tout droit sur +/- 100m et tourner à droite dans la rue Nicolas Biever. Au bout de cette rue se trouvent de nombreuses places de Parking. Emprunter le passage pour piétons Boulevard Grande-Duchesse Charlotte pour rejoindre la Galerie Schlassgoart.



Ambassade de la République tchèque
à Luxembourg



Art Lines

CONSULTING - INVESTMENT - PHILANTHROPY



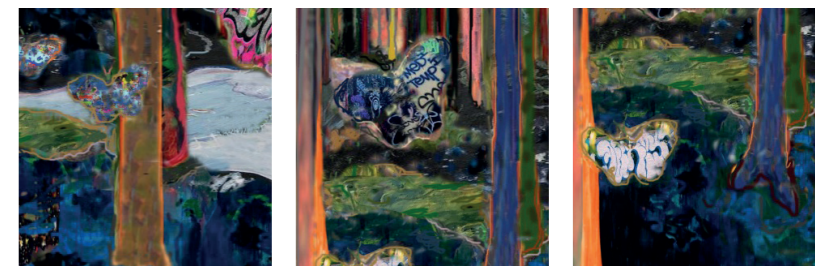
ArcelorMittal

SCHLASS
goart

pavillon du centenaire



Luba Bakičová



Jiří Hauschka



Lukáš Rais

Luba Bakičová, Jiří Hauschka, Lukáš Rais

Si proches, si loin



Jiří Hauschka



Luba Bakičová

Si proches, si loin

L'exposition réunit trois artistes tchèques exceptionnels et trois media - la peinture, la sculpture et l'art du verre. Malgré la diversité des stratégies artistiques individuelles, l'exposition forme un tout passionnant, où les sculptures abstraites et le verre dialoguent avec des peintures aux motifs forestiers.

Par ses peintures Jiří Hauschka (né en 1965 à Šumperk) nous fait pénétrer dans un univers où l'homme entre en symbiose avec le paysage. Par ce fait, l'artiste tend à montrer l'influence de la nature sur l'homme et inversement.

Jiří Hauschka se tourne vers un type de peinture où la symbolique des couleurs est très présente comme c'était le cas au tournant des XIXe et XXe siècles. Jiří Hauschka se réfère aussi bien au peintre canadien Tom Thomson (1877-1971) qu'à Daniel Richter ou Peter Doig. Jiří Hauschka quant à lui, traduit sa fascination pour la nature magique et mystique des forêts par le biais d'une palette exubérante et d'une stylisation originale.

Le travail de Luba Bakičová (*1985), artiste slovaque installée en Tchéquie, s'inscrit dans la longue et remarquable tradition de l'art du verre en République tchèque qu'elle revisite de manière résolument contemporaine et concrète. Luba aborde le verre de manière créative et le considère comme un objet d'art distinctif, qu'elle aime également combiner avec un autre matériau, le béton.

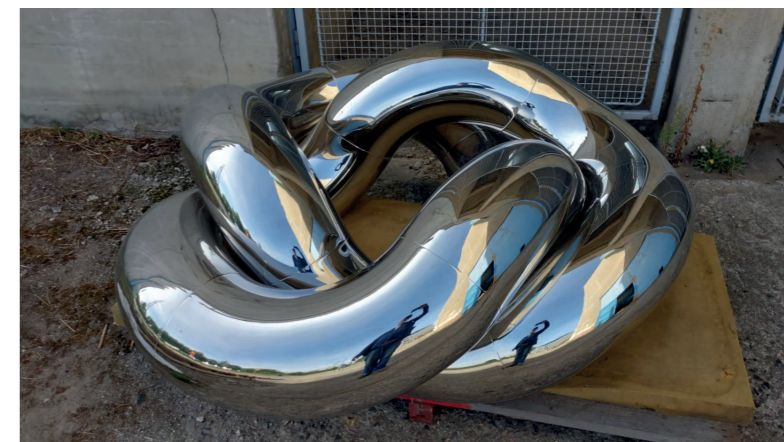
Cela crée une tension qui surprend le spectateur dans ses attentes visuelles. En opposant ainsi la rigueur de la forme de base à l'élasticité du verre en fusion, l'artiste nous offre des sculptures minimalistes qui semblent s'arrêter dans l'immédiateté, afin de permettre à l'observateur de percevoir ce moment particulier et de déterminer la situation réelle et existentielle.

L'œuvre du sculpteur Lukáš Rais (*1975) se caractérise par l'utilisation d'éléments produits industriellement, en particulier de tuyaux métalliques qu'il plie et entrelace pour former une infinité de formes abstraites. Il est attiré par la perfection du matériau qu'il convie dans un certain nombre de ses créations sculpturales. Les tubes entrelacés peuvent aussi bien évoquer des situations artificielles qu'organiques.

Ils peuvent être autant interprétés comme une réalisation esthétique que comme une métaphore de l'existence humaine dans la société contemporaine. En même temps, leur surface lisse et polie reflète la lumière et renvoie, tel un miroir déformant, un reflet faussé de l'observateur et de l'environnement. La douceur des formes amorphes attire irrésistiblement le toucher et nous renvions à des réminiscences enfantines lorsque nous modelions à loisir des formes infinies nées de notre imaginaire.

D'ailleurs, nous souhaitons vivement que cette exposition libère l'imagination du visiteur et le transporte, un moment, dans une autre dimension riche d'associations contemplatives, esthétiques et spirituelles.

Martin Dostál, Nathalie Becker octobre 2023



Lukáš Rais